

## L'objectif

La Lorna Tomlinson Residence for Seniors a pour objectif d'avoir une incidence positive sur le bien-être, l'autonomie et la qualité de vie des personnes âgées à risque, afin qu'elles puissent vivre plus longtemps, en meilleure santé et dans un milieu de soutien et de soins.



## Qui peut effectuer un renvoi :

Les renvois peuvent être effectués par des professionnels de la santé, des membres de la famille, des organismes communautaires ou les personnes qui répondent aux critères d'admissibilité.

**Pour obtenir des renseignements ou un formulaire de demande, veuillez communiquer avec :**

Superviseure du programme, Services de soutien aux aînés  
Téléphone : 705 355-1022 poste 226  
Télécopieur : 705 355-1026

**OU**

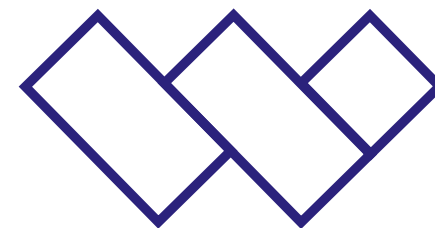
Info@wendatprograms.com  
www.wendatprograms.com  
(en anglais)  
NE -108196353RR0001

**Lorna Tomlinson Residence for Seniors et Programmes de soutien aux aînés**

44, Rue Dufferin, Penetanguishene (Ontario) L9M 1H4  
Téléphone : 705 355-1022  
Télécopieur : 705 355-1026

**Bureau principal et Services de santé mentale pour adultes :**

237, Rue Second, C.P. 832, Midland (Ontario) L4R 4P4  
Téléphone : 705 526-1305  
Télécopieur : 705 526-9248



# WENDAT

Community Programs

Fournir des services aux aînés et des services de santé mentale pour adultes dans la région de Simcoe Nord Muskoka

## La Lorna Tomlinson Residence for Seniors

Exploité par Wendat Community Programs

Offre des logements supervisés à prix abordable aux aînés de Simcoe Nord.

# Critères d'admissibilité

- ▶ aînés qui habitent Simcoe Nord depuis 5 ans;
- ▶ personnes âgées de 65 ans et plus, en particulier les personnes de 75 ans et plus;
- ▶ à risque de chute, y compris le traumatisme orthopédique;
- ▶ difficultés à gérer les activités quotidiennes;
- ▶ difficultés cognitives dues au processus de vieillissement;
- ▶ marginalisés;
- ▶ isolés sur le plan social et géographique;
- ▶ à faible revenu, inférieur à 2 000 \$/mois;
- ▶ actifs inférieurs à 50 000 \$.

La priorité sera accordée aux personnes ayant le niveau de revenu le plus faible.

D'autres candidats qui répondent à certains mais pas tous les critères seront pris en considération.

Toute personne âgée à la recherche d'hébergement à la résidence doit prouver qu'elle est résidente de Simcoe Nord et qu'elle a un faible revenu. Les aînés doivent également passer par tous les stades du processus de demande qui sert à confirmer l'admissibilité au logement à faible revenu.

# La résidence

Exploitée par Wendat Community Programs, cette résidence pour aînés avec services de soutien à prix abordable se trouve au 44, rue Dufferin, dans la ville de Penetanguishene.



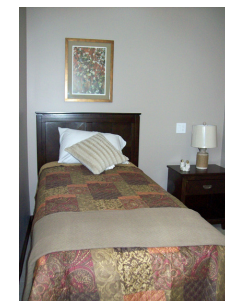
La résidence est voisine d'une école primaire dans un beau quartier. Ce bâtiment entièrement accessible dispose de 19 chambres simples et de 2 chambres doubles pour les couples. Toutes les chambres disposent d'une salle de bain privée. La conception du bâtiment comprend des espaces d'activité et de détente, des buanderies, un espace de coiffure et une cour privée.



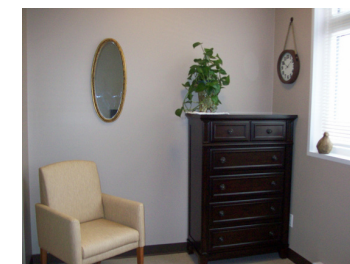
# Le coût pour le résident

**Chambre simple :**  
1 041 \$ à 1 146 \$ par mois

**Chambre double :**  
1 630 \$ à 1 786 \$ par mois (par couple)



Le coût mensuel de la résidence couvre la chambre et les commodités telles que le ménage léger hebdomadaire, tous les repas dans la salle à manger collective, le personnel 24 heures sur 24 et 7 jours sur 7, l'accès au programme de jour planifié et l'utilisation du salon et des aires d'activités.



Quant à l'admission au programme d'aide à la vie autonome, la supervision du programme effectue une évaluation des besoins pour déterminer l'accès aux services d'aide personnelle.